



SILVERSTONE

Serie Permafrost

PF360W-ARGB



- Refrigerador, ventilador y cables de color blanco puro para lograr la mejor construcción del sistema totalmente blanco de su sueño
- Iluminación RGB programable integrada para el bloque de agua y el ventilador
- Almohadillas de goma incluidas en el ventilador para una menor vibración y ruido
- Incluye un controlador RGB programable con 10 modos de iluminación y la capacidad para ajustar la velocidad de cambio del brillo y el color.
- Compatible con zócalos Intel LGA775/115X/1366/1200/2011/2066 and AMD AM2/AM3/AM4/FM1/FM2
- Compatible con zócalos Intel LGA115x/1200/1700/2011/2066 and AMD AM2/AM3/AM4/FM1/FM2 (V2)

Especificaciones

Modelo N°.	SST-PF360W-ARGB SST-PF360W-ARGB-V2	
Bloque de agua	Materiales	Base de cobre con cuerpo de plástico
	Dimensiones	61mm (L) x 50mm (A) x 61mm (G)
	Velocidad del motor	3400±10% RPM
Bomba	Voltaje	12V
	Corriente	0,39A
	Dimensiones	120mm (L) x 25mm (A) x 120mm (G)
	Velocidad	600~2200 RPM
	Nivel de sonoridad	7,4~35,6 dBA
Ventilador	Voltaje	12V
	Corriente	0,32A
	Flujo de aire máx.	94CFM
	Presión	3,53mm/H ₂ O
	Conector	4 Pin PWM & 4-1 pin ARGB (5V LED)
Disipador	Dimensiones	120mm (L) x 28mm (A) x 394mm (G)
	Materiales	Aluminio
Tubo	Longitud	400mm
	Materiales	Goma
Uso	Intel Socket LGA775/115X/1366/1200/2011/2066 AMD Socket AM2/AM3/AM4/FM1/FM2 Intel Socket LGA115x/1200/1700/2011/2066(V2) AMD Socket AM2/AM3/AM4/FM1/FM2	

* Por favor, asegúrese de que la caja de control y el puerto RGB de la placa base que desea conectar tienen la misma definición del puerto RGB del PF360W-ARGB. Una conexión incorrecta podría causar un fallo inadecuado o daños

** Las últimas especificaciones se basarán en nuestro sitio web



El ventilador PWM (Air Blazer 120RW) incluido tiene unas aspas únicas con un borde estriado que suprimen el ruido de la turbulencia del aire con una geometría optimizada tanto para el flujo del aire como para la presión del mismo. Esto asegura un rendimiento máximo con el menor ruido posible.

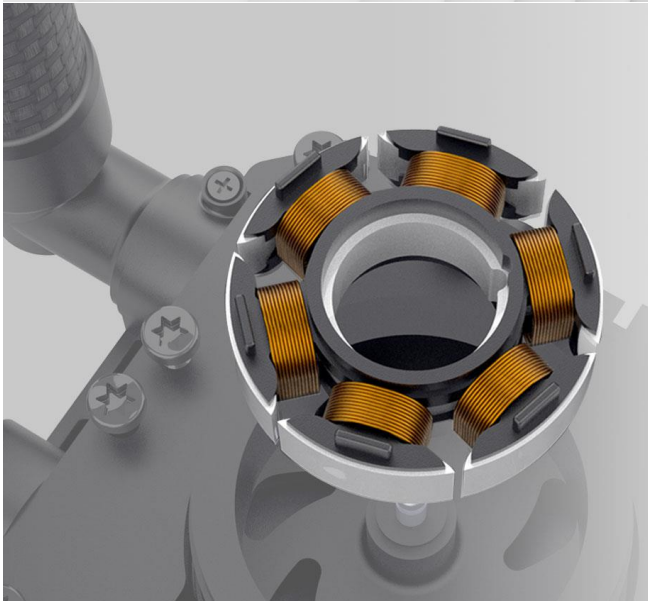
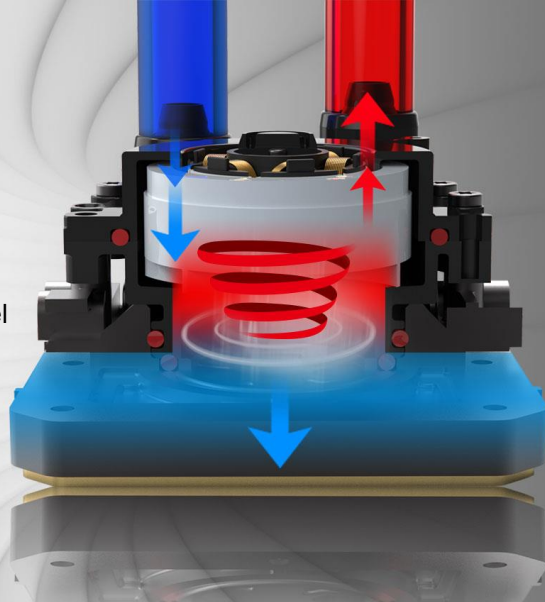


SILVERSTONE

Refrigerador, ventilador y cables de color blanco puro para lograr la mejor construcción del sistema totalmente blanco de su sueño.



El bloque de agua incluye una bomba con diseño multi cámara que aísla los canales con líquidos calientes y fríos para evitar filtraciones de calor y que así sea más efectiva la eliminación del calor del bloque de agua.



El motor de la bomba usa un diseño tres fases y seis astas para conseguir un funcionamiento más suave y silencioso si se compara con la mayoría de diseños de una fase y cuatro astas. La eficiencia energética también se mejora.